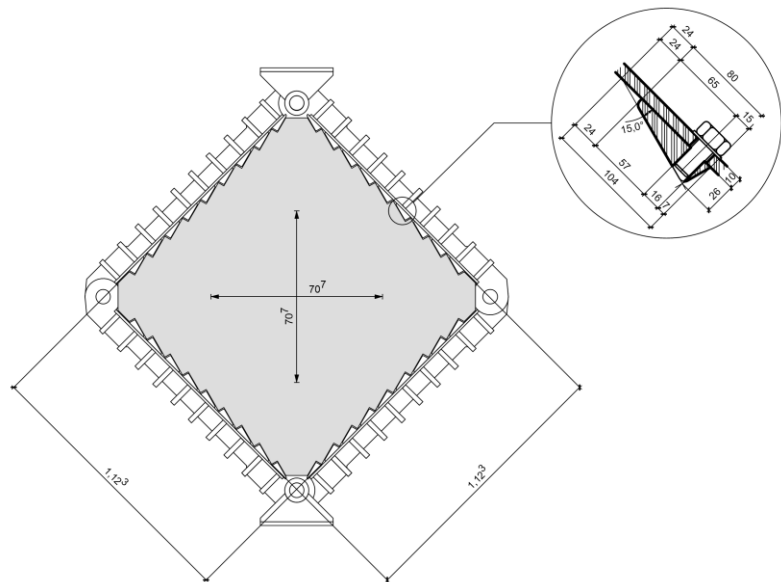
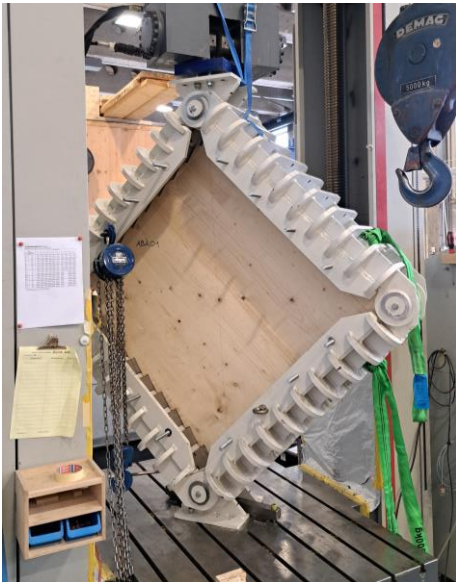


Am Lehrstuhl für Holzbau und Baukonstruktion ist folgendes Master Thesis Thema zu vergeben:

Auswertung und numerische Berechnung von Schubversuchen an Brettsperrholz



Aufgabenstellung

Am Lehrstuhl für Holzbau und Baukonstruktion laufen derzeit Untersuchungen zu einem neuartigen Versuchsaufbau, mit welchem Brettsperrholz auf Scheibenschub getestet werden kann. Die ersten Versuche wurden bereits durchgeführt und die Ergebnisse liegen vor. In dieser Master Thesis soll ein FE-Modell von dieser Prüfkörperkonfiguration erstellt und anhand der Versuchsergebnissen validiert werden. Mit dem Modell soll daraufhin untersucht werden, welche Parameter in der Prüfkfiguration den größten Einfluss haben und in weiteren Untersuchungen betrachtet werden müssen.

Nachfolgend aufgeführte Punkte sollen in die Bearbeitung mit aufgenommen werden und als thematische Hilfestellung dienen:

- Auswertung der bereits vorhandenen Ergebnisse
- Recherche und Auswahl eines geeigneten FE-Programms
- Modellierung der Prüfkfiguration mittels FEM
- Parameterstudie zu den Eigenschaften von Brettsperrholz unter Scheibenschub

Für die Bearbeitung ist hilfreich:

- Fortgeschrittene Kenntnisse mit FE-Programmen
- Vertiefungsrichtung Holzbau
- Hohes Maß an Motivation und Engagement

Betreuung und weitere Informationen

David Fochler, M.Sc.
Nils Schumacher, M.Sc.

Tel. 089.289.25774
Tel. 089.289.22953

david.fochler@tum.de
nils.schumacher@tum.de