

## Thema: Oberflächennahe Geothermie

### Quantifizierung der flächendeckenden geothermischen Nutzungen des oberflächennahen Grundwasserleiter Augsburgs

#### Kurzbeschreibung:

- Recherche und Auswertungen von geothermischen Jahresberichten
- Erweiterung der existierenden Datenbank und des GIS-Projektes mit den bestehende geothermischen Anlagen
- Räumliche Analysen der geothermischen Nutzung
- Enge Zusammenarbeit mit der Stadt Augsburg und dem WWA

#### Voraussetzungen:

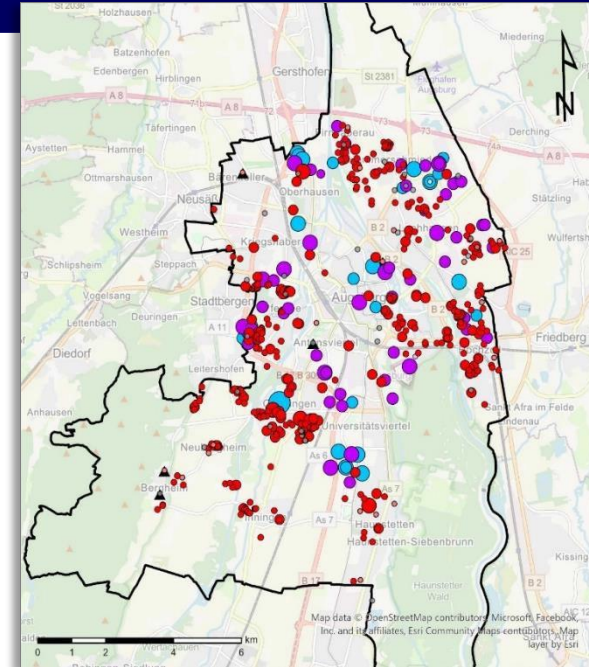
- Interesse an dem Thema Oberflächennahe Geothermie
- Möglichst Vorwissen im Bereich GIS
- Selbständiges und verantwortungsvolles Arbeiten

#### Betreuung:

Zosseder/Kiecak

#### Kontakt:

Dr. Kai Zosseder ([kai.zosseder@tum.de](mailto:kai.zosseder@tum.de))



Lage der Anlagen und genehmigten Entnahmemenge in Qubikmeter pro Jahr

